

MAG

WALLONIE



OCTOBRE - NOVEMBRE - DÉCEMBRE 2022

HUY-WAREMME N°12

> ÉNERGIE : GUIDE DE SURVIE
POUR CET HIVER

> SPORT : LE PADEL,
C'EST QUOI?

> 10 CONSEILS POUR
UN BÉBÉ HEUREUX

> SORTIES CINÉ ET CONCERTS

> HOROSCOPE

> JEUX



Bienvenue

Ce magazine de votre région met en avant les indépendants tous secteurs confondus. Avec des articles intéressants en lien avec la publicité, des agendas mois par mois, les sorties concerts, actu ciné, des potins, des jeux, un peu d'humour,... et bien d'autres à venir.

Vous êtes indépendant et souhaitez aussi avoir votre pub dans ce magazine ?
Pas de panique il y en aura d'autres !

Bonne lecture,

Retrouvez notre site internet :

www.magwallonie.be



MAG Wallonie

Tarifs annonceurs

Le prix par **trimestre** est de :

1/4 page : 99 euros htva

1/2 page : 179 euros htva

1 page : 299 euros htva

Double page et page arrière :
399 euros htva

Vous avez la possibilité de :

1. espacer les parutions
2. modifier la grandeur de l'encart.
3. changer de région (Mag Liège ou Mag Huy/Waremme)
4. arrêter le contrat
5. demander les trimestres que vous souhaitez

Pour se faire, il vous suffit simplement d'envoyer un mail un mois avant la parution à

magwallonie@gmail.com

Éditeur responsable : Mag Wallonie SCS - magwallonie@gmail.com

Réalisé par : Bernard Rikir 0470/42 09 09

Graphiste : Graphi Bird - Mélanie Gillis - 0489/86 88 44 - graphibird@gmail.com

Sommaire par région :

Multi zones

Pages 3 à 11

Hannut

Pages 11 à 15

Amay

Pages 16 à 18

Fexhe-le-Haut-Clocher

Page 19

Crisnée - Oreye

Pages 20 à 25

Namur

Pages 26 à 27

Huy

Pages 28 et 31

Waremme

Pages 32 à 38



ROUGE RESTAURANT du POIVRE

Restaurant ouvert
Lundi, jeudi et vendredi
de 12h à 14h30
et de 19h à 21h
Le samedi de 19h à 21h
Fermé le mardi, mercredi
et dimanche



Tél : 04/257 67 00 - info@rougedupoivre.be - www.rougedupoivre.be



ENTREPRISE LARDINDIS DOMINIQUE

dom.chauff@hotmail.com



Chauffage
Sanitaire
Climatisation

dépannage 7J/7

10% de remise contre ce bon *

0475/745564

*Non cumulable, et 1 bon par travail.

REVEILLE-TOI
AVEC
DETERMINATION,
ENDORS-TOI AVEC
SATISFACTION

espagnols

Depuis quatre générations, la société Colona fabrique **une gamme complète de mayonnaises et sauces émulsionnées froides.**



Société ancrée dans le **paysage Waremien depuis 1963**, Colona a été fondée initialement dans la cave de la maison familiale. 57 ans plus tard, Colona exporte 80% de sa production aux quatre coins du globe.

À côté de cela et ce depuis quelques années, la marque est de plus en plus visible sur le marché wallon !

Toute la production a lieu dans une infrastructure moderne et conforme aux normes européennes, permettant à la société de fabriquer

une qualité constante accompagnée d'un service personnalisé irréprochable.

Colona, c'est aujourd'hui 150 personnes qui

travaillent quotidiennement à l'élaboration de dizaines de recettes de sauces différentes **dans le respect de la tradition !**

Plus d'informations sur www.colona.be !
Et sur notre [facebook/colona.be](https://www.facebook.com/colona.be) !

Votre spécialiste en Sauces depuis 1963

Colona®

www.colona.be



MV-STORE

PROTECTION SOLAIRE 100% SUR-MESURE

POUR VOTRE CONFORT ET PLAISIR

Produits intérieurs: stores enrouleurs, américains, japonais, vénitiens, duo-roll, lamelles verticales

Produits extérieurs: stores de terrasse, véranda, screens thermiques, BSO, pergolas bioclimatiques.

Afin de vous servir au mieux, nous travaillons sur rendez-vous uniquement.

www.mv-store.be

Tel : 04 375 40 86

Gsm : 0487 73 84 22

E-mail : info@mv-store.be

31, Allée du Bois, 4120 Rotheux-Rimièrre (Neupré)



www.mv-store.be

PARISSE

SA



EUROPEAN WATER TREATMENT

Vente - Dépannage - Entretien
Sel - Adoucisseurs - Osmoseurs - Filtres - Piscines
Toutes Marques



+32 (0) 4 263 11 94
info@parisse-sa.be
www.parisse-sa.be



SPÉCIALISÉ EN PLANTATIONS
ET NOUVEAUX GAZONS



Vert Design
JIMENEZ

Concepteur de jardins

JIMENEZ JÉRÉMY
DESIGNER DE JARDINS



+32 499 47 11 93

6 info@vertdesign.be

www.vertdesign.be
Rue le Marais 81A,
4530 Villers-Le-Bouillet



Vert Design
JIMENEZ

Pépinière du Marais



OUVERTURES EN SAISON

MERCREDI : 14H à 17H

VENDREDI : 15H à 18H

SAMEDI : 10H à 13H

DIMANCHE : 10H à 13H

NOUS RÉALISONS GRATUITEMENT VOS PLANS
DE PLANTATIONS SUR PLACE
AVEC VOS PHOTOS ET MESURES

RUE LE MARAIS 81A
4530 FIZE-FONTAINE



+32 499 47 11 93



www.pepinieredumarais.be



Info@pepinieredumarais.be

HALLOWEEN

Venez séjourner

du 1^{er} octobre au 6 novembre 2022

à Potter's Place !



Fan d'Harry Potter™ ? Envie de fêter Halloween?

Une fois la nuit tombée, la maison magique sera plongée dans la pénombre des ténèbres, les détraqueurs encercleront la maison...

Entre dans la magie des sorciers, rencontre des créatures magiques, des trolls, le fantôme de Nicolas Fl... chuuuut !

Viens fêter Halloween et séjourne à Potter's Place !

Partage avec tes amis et n'oublie pas de prendre des supers photos pour immortaliser ce moment magique.

Maison entière :

3 chambres doubles, salle de bain, cuisine, salon, bureau, buanderie.

Cour extérieure, coin barbecue, jacuzzi, garage...

8

Tout confort, tout équipé !

Une seule adresse :
111 rue Winamplanche à Spa

Contactez-nous pour plus d'infos :
+32 (0)455 11 56 36
potter@ardenneplaces.be

Ardenne Places, the place to be !

Suivez-nous sur les réseaux sociaux :



www.ardenneplaces.be



ACCESSIBLE
À TOUS,
DÈS 4 ANS!



FLY-INDOOR SKYDIVE
FLYIN

THE PLACE TO FLY

**DÉCOUVREZ
LES SENSATIONS
DE LA CHUTE LIBRE**

EN TOUTE SÉCURITÉ DANS LE PLUS LARGE
SIMULATEUR AU MONDE

Près de l'Aéroport de Liège
rue de l'Aéroport 8
4460 Grâce-Hollogne
+32 (0)4 225 99 60

FLY-IN.BE



TÉLÉCHARGEZ
NOTRE APPLICATION
**FLY4
& RACE**

**RÉALISEZ
VOTRE
RÊVE !**



SKYDIVESPA
TAKE OFF 2 FREEDOM

Aérodrome de Spa la Sauvenière 122
4900 Spa | info@skydivespa.be

087 26 99 06 | WWW.SKYDIVESPA.BE

9

10 conseils pour rendre votre bébé heureux

Voici des conseils pour soigner et chouchouter votre petit bout en douceur. Car qui dit bébé heureux, dit parents heureux !

1. Les mouvements

Les bébés aiment le mouvement, les doux bercements d'avant en arrière leur rappellent la vie dans le ventre de leur mère. La plupart des bébés aiment les bercements rythmés et les tapotements doux sur les fesses. Mais aussi se blottir contre vous dans une écharpe, bien au chaud, au rythme de ce battement de cœur familial lors d'une promenade. Se bercer ensemble dans un fauteuil à bascule : les bébés apprécient ce moment, dont vous profiterez également pour vous reposer.

2. Votre admirateur n°1

Votre enfant aime votre voix, elle lui est familière et l'apaise. Et inutile d'avoir des talents musicaux ; que vous fredonniez ou chantiez, votre enfant aimera toujours le son de votre voix.

3. Un peu d'apaisement

Les bébés sont facilement trop stimulés. Trop de lumière, trop de bruit, trop d'odeurs, trop d'agitation : autant de choses qui entraînent rapidement un trop-plein de sensations. Mise donc sur la douceur : des tissus doux, une lumière douce et des soins pour bébé doux, sans parfums synthétiques, sans détergents agressifs mais à base d'ingrédients naturels et biologiques qui respectent la peau de bébé.

4. Miroir, mon beau miroir

Votre enfant n'aime pas vraiment le moment du change et ne veut pas rester tranquille ? Conseil : suspendez un miroir devant ou au-dessus de la table à langer pour que votre bébé

façon, il sera distrait par ses propres mouvements et expressions faciales.

5. De belles petites fesses

Les fesses rouges et gercées peuvent incommoder les bébés. Ces rougeurs sont provoquées par le contact de la peau avec des selles (trop) acides, qui peuvent survenir en cas de maladie ou de poussée dentaire. L'application d'une épaisse couche de crème pour le change à l'oxyde de zinc après chaque changement de couche crée un film protecteur et permet d'éviter l'érythème fessier. Si la peau est déjà un peu irritée, l'extrait de calendula peut l'apaiser et la réparer en douceur.

6. Massage pour bébé

Si votre enfant est agité ou pleure beaucoup, songez à le masser. Allongez votre bébé sur une serviette douce et préchauffée et faites chauffer un peu d'huile pour bébé entre vos mains. Massez votre bébé en réalisant des mouvements longs et doux, de bas en haut. Le contact physique va l'apaiser et il aura la peau douce et confortable.

7. Floating

Trop fatigué pour un bain et une toilette complète ? En laissant un instant votre bébé flotter dans un peu d'eau chaude avec du bain crème pour nourrissons, il sera détendu et propre. Il ne vous restera qu'à le sécher en le tamponnant avec un essuie doux et sa peau sera douce et confortable.

8. On en mangerait

Mordiller les orteils, avaler une gorgée pour goûter l'eau du bain : les bébés mettent tout en bouche. C'est logique, c'est leur façon d'explorer le monde. Dès lors, tout ce que vous mettez sur la peau devrait en principe être comestible. Les produits de soins purement naturels et biologiques sont donc vivement recommandés : de cette façon,

vos bébés ne vont pas ingérer de conservateurs, d'huiles minérales ni de parfums synthétiques.

9. Bien dans sa peau

Comment faire en sorte que votre bébé soit littéralement bien dans sa peau ? N'utilisez pas de savon pour laver votre petit : les détergents qu'il contient sont agressifs et dessèchent la peau de bébé. Une crème lavante corps et cheveux douce peut être utilisée sur le corps et les cheveux et ne pique pas les yeux.

10. Du temps de qualité pour vous et votre bébé

Vous êtes fatigué(e) ou stressé(e) ? Votre bébé s'en rendra rapidement compte et reproduira votre comportement : il deviendra lui-même agité ou se mettra à pleurer. En vous accordant du temps à vous-même, vous faites également du bien à votre bébé : vous rechargez vos batteries pour pouvoir bien vous occuper de votre enfant. Vous faire masser avec l'huile pour bébé ? Quelle bonne idée !

www.flair.be



hannut
est à vous

Une collaboration des Cercles des Naturalistes de Belgique
de l'ancien Environnement et de l'ancien Terrain Libre de la Ville de Hannut

Les mercredis, j'ai rendez-vous avec la nature !

GRATUIT

Participez aux 4 "mercredis-nature"
et devenez de véritables jeunes naturalistes

**LE 28 SEPTEMBRE, LES 5, 12
ET 19 OCTOBRE 2022**
DE 14H À 17H

Pour les enfants
de 8 à 12 ans

Inscription obligatoire pour
le 21 septembre 2022 - 16h à 18h. C'est sur www.hannut.be
Places limitées

**BIBLIOTHÈQUE
COMMUNALE DE HANNUT**
Un lieu de rencontre autour du livre

SEPT / DEC 2022

"Partager un livre avec un enfant, c'est vagabonder par
monts et par vaux dans l'imagination, à travers la musique
des textes, des sonorités et des images."

IL ÉTAIT UNE HISTOIRE...

Avec Anne-Lise LÉONARD pour les 4-7 ans

2022

- à 15h
- > 14 septembre
- > 12 octobre
- > 9 novembre
- > 14 décembre

Avec Karine MOERS pour les 6 mois-3 ans

2022

- à 16h
- > 21 septembre
- > 19 octobre
- > 16 novembre
- > 21 décembre

Entrée LIBRE

2022

Votre bibliothèque communale
43, rue de Landen - 4200 Hannut - 019 51 23 16

Pour rester informé, rejoignez-nous sur notre
facebook Bibliothèques Hannut - Unincnt

VILLE DE HANNUT
Rue de Landen 23,
4280 Hannut
019/51.93.93
ville@hannut.be

Plus d'infos rendez-vous sur : <https://www.hannut.be/>



NE PENSEZ PAS A
L'ÉCHEC.
PENSEZ AUX
OPPORTUNITÉS QUE VOUS
RISQUEZ DE MANQUER SI
VOUS N'ESSEYEZ PAS

Jack Canfield



Friterie Aux Quatre Vents



Route de Landen 56a
4280 Hannut

Tél. : 019/51 33 46



11

> SORTIES CONCERTS

Tribute night : Reckless Roses + Pride plays U2

21 octobre à 20h

Atelier Rock
Quai Dautrebande 7,
4500 Huy

YOKAI & MONOLITHE NOIR

22 octobre à 20h

Atelier Rock
Quai Dautrebande 7,
4500 Huy

Frédéric François : 50 ans de carrière

30 octobre à 18h

Centre culturel de Huy
Avenue Delchambre, 7a
4500 Huy

Mathilde Renault & Antoine Dawans

10 novembre à 20h30

Centre culturel de Wanze
Place Faniel
4520 Wanze

Antoine Wielemans "Vattetot"

26 novembre à 20h

Centre Culturel de
Braives-Burdinne
Chemin du Via, 20
4260 Braives

Req

04 décembre à 10h

Centre culturel de Wanze
Place Faniel
4520 Wanze

Jules & Jo

09 décembre à 20h

Centre culturel d'Amay
Rue Entre-Deux-Tours 3
4540 Amay

Alex Devant les Cimes

16 décembre à 20h

Centre culturel d'Amay
Rue Entre-Deux-Tours 3
4540 Amay

Boogie Beasts

16 décembre à 20h30

Centre Culturel d'Engis
Rue du Pont 7
4480 Hermalle-sous-Huy

LA MENUISERIE AVINOISE

Jacques GEUQUET sprl

37
ans
d'expérience

Fabricant de **châssis et portes en PVC**
Primes Région Wallonne

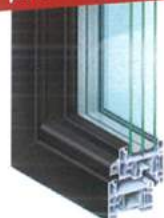
Nouveau

profil 76mm



KÖMMERLING®

Un bel héritage.



**FABRICANT
GARANTI
SELECT**



KÖMMERLING®

2000760078/5B-B

Tous vos projets sont conçus
et réalisés en nos ateliers

TEL. 019 69 93 10 • GSM 0476 28 60 74 • FAX 019 69 86 00
10A, rue du Canivet - 4280 AVIN-HANNUT - jacques.geuquet@skynet.be



LE SPÉCIALISTE DE L'AÉROGOMMAGE



DEVIS
GRATUIT

renov.laf@gmail.com · 04 94 81 59 47
www.retro-renov.be



SI VOUS N'AIMEZ
PAS LÀ OÙ VOUS
ÊTES, BOUGEZ DE
LÀ, VOUS N'ÊTES
PAS UN ARBRE

Shakespeare

expagobna



Rue de Huy 63
4280 Hannut
Tél : 019 51 25 89
www.agpneu.be
info@agpneu.be



Elle & Lui Coiffure
Lui création

Heures d'ouvertures

du mardi au vendredi
de 9h00 à 12h00

14h00 à 18h00

le samedi

de 8h00 à 16h00

fermé dimanche & lundi

Rue Albert 1^{er}, 53
4280 Hannut

019/51 27 57



Elle & Lui Esthétique

Bouvier Manon

53, rue albert 1^{er} Hannut

0475249297

Onglerie (gel, résine, vernis semis permanent) · Cils à cils, volume russe.
Massage du corps, épilation, beauté des pieds.

Je vous attends avec bonne humeur
UN SUPER MOMENT DE RELAXATION.
A BIEN VITE



SUDOKU

Règle du Jeu : La règle est simple, en partant des chiffres déjà inscrits, vous devez remplir la grille de manière à ce que : chaque ligne, chaque colonne, chaque carré de 3*3 contiennent une seule fois les chiffres de 1 à 9. Solutions page 16.

1								6
9								7
			4	5	8			
	7		9	8	2			6
	5							8
		4				7		
6	9						7	1
	2		8		1		9	
			5		6			

	6			2	1			
	4		6	7		8		
	5	9	8			2		7
		7				3		6
			3		8			
2		5					9	
4		6			3	1	2	
		1		4	5		9	
				9	1			4



Volailles de Berloz

Vente volailles - Aliments - Pellets

- > Vente de poules et autres volailles
- > Accessoires et aliments pour animaux
- > Pellets de bois 100% naturels

Contactez-nous :

0475 68 24 82

voldidber@hotmail.com

route de Hesbaye 1,
4250 Geer

Ouvert mardi, mercredi
vendredi et samedi
de 9h à 12h et de 13h à 18h



Rue Albert 1er, 73

4280 Hannut

Ouvert

du mardi au vendredi

de 10h à 18h

Samedi de 10h à 17h

Tél 019/511 157

Gsm 0496/229 597

www.cmchannut.be

infosewingcenter@gmail.com

ROBERT-TOURNEUR

A votre service depuis 3 générations



Poèlerie - Chauffage encastrable
Tubage - Pellets



www.robert-tourneur-sa.com info@robert-tourneur-sa.com

Rue de Huy 104 A - 4280 Hannut - 019 51 16 18

Ouvert du mercredi au samedi de 10h00 à 18h00 - Fermé les lundis et mardis



Andy-Car

Véhicules d'occasion
Entretiens & Réparations
Pneus
Pièces détachées

**Andy-Car, spécialiste
en véhicules d'occasion**

Route de Namur, 153
4280 Avin (Hannut)

Tel: 019/63.50.15

Tel: 0475/75.27.45

Email: andycar@skynet.be

www.andycar.be



*Atelier de couture
Carine Renson*

Retouches - Réparations
Possibilité de confection

Ouvert lundi, mardi, jeudi et vendredi
de 13h à 17h
Fermé le mercredi, samedi et dimanche

www.couturiere-retouches-belgique.be

rue Zénobe Gramme 69 - 4280 Hannut

Gsm : 0492/82 94 98
carinerenson3@gmail.com



COMMUNE D'AMAY

Chaussée Freddy Terwagne, 76
4540 AMAY

+32(85)/830 800

administration.communale@amay.be



Fêtes & Folklore

Halloween à l'école du Rivage

le 30/10/2022

Allée du Rivage 12, 4540
Amay



Stages & Plaines

Stage de Toussaint

du 31/10/2022 au 04/11/2022



Brocantes & Marchés

Amay en Fête

du 09/12/2022 au 11/12/2022

Place Ste Ode et Place A.
Grégoire, 4540 Amay

Plus d'infos rendez-vous sur : <https://www.amay.be/>

SUDOKU

1	8	5	7	2	9	3	4	6
9	4	2	1	6	3	8	5	7
7	3	6	4	5	8	9	1	2
3	7	1	9	8	2	4	6	5
2	5	9	6	4	7	1	8	3
8	6	4	3	1	5	7	2	9
6	9	8	2	3	4	5	7	1
5	2	3	8	7	1	6	9	4
4	1	7	5	9	6	2	3	8

7	6	8	5	2	1	4	3	9
3	4	2	6	7	9	8	5	1
1	5	9	8	3	4	2	6	7
9	8	7	4	5	2	3	1	6
6	1	4	3	9	8	5	7	2
2	3	5	1	6	7	9	8	4
4	9	6	7	8	3	1	2	5
8	7	1	2	4	5	6	9	3
5	2	3	9	1	6	7	4	8



MADISON CASINO.be

Chance your life™

Juprelle Verviers St Georges
Baelen Arlon Athus



34
ans

Patrons sur chantier

SPRL PHILIPPE & FILS
Raboz

Terrassements

- Tous types de terrassement et d'aménagement
- Pose de citerne
- Agréé pour raccordement d'égout public



Rue d'Antheit 9 • 4530 VILLERS-LE-BOUILLET
0477 488 710 • 0472 558 138 • 085 212 562
praboz@skynet.be

SERVICE
DÉPANNAGE

Jordan Duchesne



0493 65 59 78

Verlaine

mail : jordanduchesne@hotmail.com

Devis gratuit

SORTIES CINÉ



Black Adam
Action, Science-Fiction
19 octobre 2022
Black Adam est l'ennemi de Shazam.

Près de cinq millénaires après avoir reçu les super-pouvoirs des anciens dieux - et avoir été emprisonné dans la foudée -, Black Adam est libéré de sa tombe terrestre, prêt à exercer sa propre justice dans le monde moderne...



La Proie du Diable
Horreur
2 novembre 2022
Soeur Ann, 25 ans, pense être capable de réaliser un

exorcisme. Avec le soutien d'un mentor, un professeur qui ressent le don particulier de la nonne, Ann est autorisée à observer des sessions d'entraînement. Elle fait la rencontre du patient le plus perturbé du lieu. Au cours d'une séance, soeur Ann fait face à une force démoniaque...



Avatar 2: La Voie de l'Eau
Fantastique
14 décembre 2022
Jake Sully et Neytiri sont devenus parents.

L'intrigue se déroule une dizaine d'années après les événements racontés dans le long-métrage original. Leur vie idyllique, proche de la nature, est menacée lorsque la Resources Development Administration, dangereuse organisation non-gouvernementale, est de retour sur Pandora. Contraints de quitter leur habitat naturel, Jake et sa famille se rendent sur les récifs, où ils pensent trouver asile. Mais ils tombent sur un clan, les Metkayina, aux moeurs différentes des leurs...

Le Cercle du Vinâve



Recherchez nous sur
facebook

Le Cercle du Vinâve

0498/30.22.56 - 0496/12.50.67
Rue Vinâve, 5 - 4540 AMPSIN

Un espace
modulable pour
vos festivités...
Mais également
des locaux à louer
à l'année.

Le cercle
du Vinâve c'est aussi :
Les jeudis du Vinâve,
Revinâvons-nous,
Le Cabaret annuel...



SOIRÉE
POP ROCK
samedi 22 octobre 2022

DE 20:30 À 02:00

Grand Route, 4347 Fexhe-le-Haut-Clocher

Retrouvez l'événement sur Facebook

Fexhe-le-Haut-Clocher

COMMUNE DE
FEXHE-LE-HAUT-CLOCHER

Rue de la station, 27 4347

04/250.10.15

info@fexhe-le-haut-clocher.be

Plus d'infos rendez-vous sur :

<https://www.fexhe-le-haut-clocher.be/>



HENRI

Christophe

VOTRE COURTIER
ET CONSEILLER
EN ASSURANCES

04 250 11 58

www.bureauchristophe.be



COMMUNE DE CRISNEE

Rue du Soleil, 1
4367 Crisnée
info@crisnee.be
04/229.48.00



COMMUNE D'OREYE

Rue de la Westrée, 9
4360 Oreye
019.67.70.43
info@oreye.be

Plus d'infos rendez-vous sur :

<https://www.crisnee.be/>

Plus d'infos rendez-vous sur :

<https://www.oreye.be/>



Pourquoi tout le monde joue au padel sauf moi?

Le padel, ce sport qui se rapproche du tennis et du squash, a le vent en poupe. Le nombre d'adhérents et de clubs ne cessent de croître en Belgique. Mais qu'est-ce qui plaît autant aux sportifs qui le pratiquent?

En avril 2022, la fédération belge de padel mettait en avant ses chiffres impressionnants.

En 2020, la Belgique comptait 181 clubs et 11.000 joueurs. Un an plus tard, on dénombrait 295 clubs et pas moins du double de joueurs. À la mi-2022, le nombre de clubs passaient à 330.

20 Un succès exponentiel qui, selon la fédé, n'a pas

encore atteint son plafond.

Ce sport venu du Mexique est pratiqué depuis plus de 40 ans en Argentine et en Espagne, c'est d'ailleurs ce pays d'Europe qui abrite les plus grands champions et championnes.

Le padel, c'est quoi?

Le padel est un sport de raquettes qui se joue sur un terrain de dix mètres sur dix (il est plus petit qu'un terrain de tennis). Ce dernier est entouré de grillages ou de vitres. La balle peut d'ailleurs être jouée lorsqu'elle les touche mais pas lorsqu'elle fait plus d'un rebond (ici, comme au tennis).

Le padel se joue en double et les balles sont semblables, bien que plus petites, à celles utilisées pour le tennis. La raquette est aussi plus petite en taille, mais plus épaisse. Elle ne dispose pas de cordes mais de petits trous.

Pourquoi le padel a-t-il autant de succès?

Moins technique que le tennis (le sport demande moins de préci-

sion), le padel se joue aussi plus rapidement et fait appel à vos qualités de stratège.

Le terrain est fermé, ce qui entraîne moins de pertes de balle, les temps d'arrêt de jeu sont donc courts, ce qui en fait un sport dynamique. Il se joue en double, c'est donc une activité conviviale. Il est souvent considéré comme fun et ludique, ce qui n'empêche pas les joueurs et joueuses de suer lors de la pratique.

Alors, on s'y met?

Si vous faites partie de celles qui n'ont pas encore expérimenté cette discipline et que vous aimez les sports de raquettes (tennis, squash ou encore badminton), vous risquez bien de tomber amoureuse du padel. Trouvez trois copines motivées, louez (si vous en trouvez encore des disponibles) un terrain et c'est parti pour un match!

www.femmesdaujourdhui.be

- Chez Viny -

Friterie - Restaurant



Horaires :

Le mercredi et jeudi :

De 11h30 à 14h30 et de 17h30 à 21h00

Vendredi, samedi et dimanche :

De 11h30 à 14h30 et de 17h30 à 22h00

(dimanche jusque 21h)

fermé lundi et mardi

Adresse : Grand'Route 79A B-4360 Oreye

Téléphone :

019 65 54 21

Plats à emporter, voir 



**Taverne
L'Escale**
OREYE

Grand Route, 70

OREYE

tavernelescale@voo.be

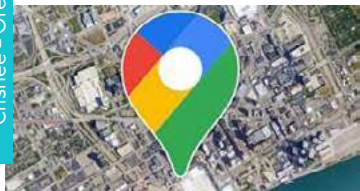
Mr et Mme Ryckmans P. - Zabeau D.

Tél. : 019 67 84 50 ● GSM : 0495 62 15 09

Heures d'ouverture : ● Du mardi au dimanche de 9h30 à

● Fermé le lundi

Economiser du carburant grâce à Google Maps



Vous utilisez Google Maps pour planifier vos itinéraires? Sachez que cette fonctionnalité vous proposera bientôt une alternative plus lente dans certains cas, mais meilleure pour l'environnement et pour votre portefeuille!

Dans les semaines à venir, le géant américain de l'Internet déploiera la fonction de «planification d'itinéraire écologique»; dans différents pays, dont la Belgique. Aux États-Unis, au Canada et en

Allemagne, cette fonctionnalité existe déjà depuis un certain temps.

Un calcul en fonction de votre voiture Google Maps calcule, sur base de différents paramètres - type de route, vitesse, densité du trafic - si un itinéraire plus lent constitue une alternative plus écologique et plus économique. L'application indiquera alors combien de temps la voiture devra rouler et combien cela permettra d'économiser en carburant. Le calcul dépend du type de moteur (essence, diesel, hybride ou électrique) et l'itinéraire peut donc différer en fonction de la motorisation. Une voiture diesel est par exemple plus efficace à des vitesses plus élevées, tandis qu'une hybride est

davantage dans le trafic avec arrêt, selon Google.

Ceux qui souhaitent toujours emprunter le chemin le plus rapide pourront désactiver cette fonction.

L'entreprise américaine n'a pas souhaité indiquer si elle allait également introduire cette technologie dans son autre application de navigation, Waze.

Source : [L'Echo](#)

JEAN HAYEN VOTRE ARDOISIER ARTISAN PASSIONNÉ

**couvreur / ardoisier
zingueur / charpentier**

Jean HAYEN
4360 Grandville

Gsm : **0475/58 72 97**

www.jean-hayen.be

info@jean-hayen.be



Réalisé à Grandville, rue Louis Maréchal



PIZZERIA
RESTAURANT
TRAITEUR

Grand'Route 63/6 • 4367 Crisnée

Tél: 04/370 00 81

Le restaurant ouvre de 12h00 à 14h00
et 17h30 à 22h00
fermé le lundi, mardi et samedi midi



Plats à emporter, voir 

LES MEILLEURS PRIX DE LA RÉGION

Grand'Route 79
4360 OREYE

LIVRAISON
DE MAZOUT,
HUILES,
PELLETS



PALLEN
ALMAZOUT

019 67 71 07

PALMAZOUT,
c'est la GARANTIE sur la QUALITÉ,
mais également un SERVICE,
celui du livreur proche de ses clients !!!

**L'ARNICA CRISNÉE ORGANISE
SON SOUPER SPECTACLE
SAMEDI 29 OCTOBRE 2022**

OUVERTURE DES PORTES 18H00, SPECTACLE 20H30



EN INVITÉ

*Moules
Frites
25€*



Gino Morelli

*Boulets
Lapin
20€*

**RESERVATIONS OBLIGATOIRE 04 266 49 97
ACCOMPTE 10€ BE90 0013 2414 0532
COMMUNICATION NOMS & MENUS**

**SALLE TOULOUSE (VAN.MAL)
RUE VINCENT BONNECHERE 16/6 A 4367 CRISNÉE**

TAVERNE L'ARNICA

94/1 chaussée verte - 4367 Crisnée

04 266 49 97

Tous les jours de 10h30 à 01h
Restauration à la carte, fermée le mercredi



UNE ATTITUDE
POSITIVE ATTIRE
DES RESULTATS
POSITIFS

espagnoleta

PIZZERIA CIMINO



Pizza et pâtes
sur place
et à emporter

Grand route 68
4360 Oreye

Tel. 019/58.80.77

Ouvert le lundi et le jeudi
de 17h à 22h

Le vendredi et le samedi
de 17h à 22h30

Et le dimanche de 17h à 22h

Fermé le mardi et mercredi



NAMUR CAPITALE

EXPOSITION

Arrêt sur image: Portraits d'actrices belges par Xavier Claes

du 20/09/2022 au 30/10/2022



VILLE DE NAMUR

Hôtel de Ville

5000 Namur

+32(0)81 24 62 46

Plus d'infos rendez-vous sur : <https://www.namur.be/>

Energie : le guide pour survivre cet hiver

Dans notre contexte actuel de guerre et de crise économique, diminuer son utilisation d'électricité, gaz et/ou mazout n'est plus qu'une question environnementale mais bien économique. La hausse colossale du prix des énergies plombe fortement le budget de nombreuses familles. D'autant que l'hiver sera vite là et que le risque de pénurie plane sur l'Europe. Face à ce contexte, une solution sous forme d'expression revient régulièrement: la "sobriété énergétique". Dans beaucoup d'esprits, cela signifie diminuer la température de son logement d'un degré. Mais c'est bien plus que ça.

Auparavant, l'idée était de garder nos habitudes (chauffer sa maison, se déplacer en voiture, éclairer une pièce...) en utilisant le moins d'énergie possible. Les aides gouvernementales, contribuant à la pose de panneaux solaires ou à l'isolation des habitations, sont toujours allées dans ce sens. La sobriété énergétique diffère puisque sa finalité est, elle, la diminution de la consommation énergétique.

Celle-ci peut être atteinte par une modification de nos

habitudes, de nos comportements, mais également par l'adaptation et la modification de nos logements.

L'efficacité énergétique des bâtiments peut donc y contribuer.

Geoffrey Van Moeseke, professeur en physique du bâtiment à l'UCLouvain. Chacun doit comprendre où part l'énergie qu'il consomme afin de pouvoir agir où c'est pertinent. On n'a pas tous le même profil, les mêmes besoins d'eau chaude, la même sensibilité à la chaleur."

Chaque ménage peut donc contribuer à cet effort énergétique à sa mesure et selon sa façon de vivre. "La priorité est celle de la remise en question, poursuit l'universitaire. Certains ont besoin de 20° pour leur confort, notamment les seniors ou les malades par exemple.

Mais ce n'est pas le cas de tous. Cette chaleur n'est pas nécessaire à tout le monde et pas tout le temps. Nos réflexes ne sont jamais que des habitudes, qu'il faut pouvoir cerner afin d'agir en conséquence. Si on veut modifier son comportement d'ici cet hiver, seule l'accumulation de petits gestes fera la différence, comme retarder autant que possible le chauffage de la maison avec pulls, utiliser des multiprises à interrupteurs, placer

des rideaux thermiques... Pour diminuer votre consommation électrique, cela vaut parfois la peine de changer de vieilles ampoules.

Rénover ou...déménager

En Wallonie et à Bruxelles, vous pouvez demander une analyse énergétique de votre habitation par un auditeur agréé par la Région. Ce spécialiste pourra pointer quels postes sont prioritaires selon votre bâtiment et vos habitudes.

"C'est une très bonne chose", poursuit Arnaud Collignon.

Malheureusement, l'expérience varie fortement au cas par cas. Une fois les points d'attention détectés par l'auditeur, il existe différentes primes et aides en Wallonie pour alléger un peu le coût des factures, notamment pour les toitures, les nouveaux systèmes de chauffage (jusqu'à 6.000 € pour une pompe à chaleur), les compteurs double flux (pour les producteurs d'électricité) mais aussi pour les installations domotiques, qui permettent de mieux analyser sa consommation. Dans le cas où vous construisez au lieu de rénover, les habitations "passives" ou "zéro énergie" bénéficient de déductions fiscales.

<https://www.moustique.be>

Pearle

opticiens

JAMBES



Philippe Pater
Opticien - Gérant

T. 081/30.38.18

**Pearle Opticiens a division of
GRAND OPTICIENS BELGIUM NV/SA**

Av. Bourgmestre Jean Materne, 31
5100 Jambes

E. philippe.pater@pearleopticiens.be
www.pearle.be

lun. 13.30 - 18.00
mar. 09.30 - 12.30 / 13.30 - 18.00
mer. 09.30 - 12.30 / 13.30 - 18.00
jeu. 09.30 - 12.30 / 13.30 - 18.00
ven. 09.30 - 12.30 / 13.30 - 18.00
sam. 09.30 - 12.30 / 13.30 - 18.00



Feel Dog
École de toilettage comportemental

081/301.390

Rue de Dave, 331 à Jambes
www.scsfeeldog.be



Du lundi au samedi : 10h-12h30 / 13h30-17h
Le mardi et le jeudi jusque 20h
(cours du soir)

Accès école privée



Décoration d'intérieur

BIJOUX | ACCESSOIRES | CADEAUX

Du mercredi au samedi
de 10h à 18h00

info@lessecretsdelisa.com
Tél.: +32 (0) 497/42 57 72

Rue du
village n°17B
5081 Meux

Rejoignez
nous sur
Facebook



www.lessecretsdelisa.com



COMMUNE DE HUY

1, Grand-Place

4500 Huy

+32 (0) 85 21 78 21

secretariat.communal@huy.be

Plus d'infos rendez-vous sur : <https://www.huy.be/>

Agenda :



Rally 4 Porsche

du 08/10/2022 au 09/10/2022



Excursion à Pairi Daiza avec le Bel Age Hutois

le 13/10/2022 de 07:30 à 19:30



Exposition annuelle du Royal Photo club de Huy

du 14/10/2022 au 16/10/2022

SORTIES CINÉ



Belle et Sébastien

**Famille, Aventure
19 octobre 2022**

Sébastien, 10 ans, passe ses vacances à contrecœur à la montagne chez sa grand-mère et sa tante. Il doit donner un coup de main à la bergerie, rien de

bien excitant pour un garçon des villes comme lui... mais c'est sans compter sur sa rencontre avec Belle, une chienne immense et maltraitée par son maître. Prêt à tout pour éviter les injustices et protéger sa nouvelle amie, Sébastien va vivre l'été le plus fou de sa vie.



Black Panther: Wakanda Forever
Fantastique
9 novembre 2022

Un vieil ennemi resurgit, le courage de T'Challa est mis à rude épreuve, aussi bien en tant que souverain qu'en tant que Black Panther. Il se retrouve entraîné dans un conflit qui menace non seulement le destin du Wakanda, mais celui du monde entier... La suite des aventures du Roi du Wakanda, alias Black Panther.



Le Chat Potté 2 : La Dernière Quête
Animation
7 décembre 2022

Le Chat Potté découvre que sa passion pour l'aventure et son mépris du danger ont fini par lui coûter cher : il a épuisé huit de ses neuf vies, et en a perdu le compte au passage. Afin de retomber sur ses pattes notre héros velu se lance littéralement dans la quête de sa vie. Il s'embarque dans une aventure épique aux confins de la Forêt Sombre afin de dénicher la mythique Etoile à vœux, seule susceptible de lui rendre ses vies perdues.

**TOUT PEUT
ARRIVER.**

Circus
CASINO

CIRCUS CASINO HUY
QUAI DAUTREBANDE 8
4500 HUY

7J/7

PLAY
SAFE.be

21+

JOUEZ AVEC MODÉRATION

TIHANGE IV
Brasserie - Restaurant



085 71 21 54
0495 708 666

GRAND-ROUTE 104,
4500 HUY

Un Autre Monde

AM

Restaurant

&

Epicerie fine Italienne



Jeudi 20 octobre 2022
Soirée Crustacé à partir de 19h00

Chaussée Napoléon 2
4500 HUY

Réservation

085/300.420

0479/89.57.26

www.unautremondehuy.be

SUDOKU

Règle du Jeu : La règle est simple, en partant des chiffres déjà inscrits, vous devez remplir la grille de manière à ce que : chaque ligne, chaque colonne, chaque carré de 3*3 contiennent une seule fois les chiffres de 1 à 9. Solutions page 32.

7					1	8
			1	3		
	9	8	7			6
6		3	4	9	5	2
4		7		6		
9		2	3	7	1	5
	4	6	5			1
			8	2		
5					3	4

	9		5			4	8	
		4	7		6	3	5	
		2	4			6		
				6	1	4	7	
8	1						2	6
4		3	8	2				
		5			9	7		
6	7		1		3	9		
9	3				5		6	

assumix.be

Avancer,
toujours
protégé



> GEFIPA

Rue des Limonadiers, 39
B-4280 Avin
T. +32(0)19 69 99 78
FSMA 0435.829.215

> MIESSEN

Chée de Tirlémont, 30
B-4520 Wanze
T. +32(0)85 21 28 81
FSMA 0435.829.215

> ORBAN

Rue Joseph Wauters, 20
B-4540 Amay
T. +32(0)85 31 11 26
FSMA 0435.829.215

> ASSURBEMA

Grand Place, 6
B-4280 Hannut
T. +32(0)19 77 08 36
FSMA 0508.660.575

> CHB FINANCE

Rue François Lefebvre, 55
B-4000 Rocourt
T. +32(0)04 365 00 79
FSMA 0435.829.215

assurance • crédit
assu**ni**X
GROUP®

Horaires

Lundi et mercredi : 9h à 12 h

Mardi, jeudi et vendredi : 9h à 12h et 14 à 17h



COMMUNE DE WAREMME

rue Joseph Wauters, 2
4300 Waremme

019 67 99 00
info@waremme.be



Soirée au profit du Télévie

Le 26/11/2022 dès 19:00
Collège Saint Louis, av. du Prince Régent
19h : Rock & swing
20h30 : Dutronc et Dutronc
22h : Brasero duo (cover Rapsat)



Marché artisanal

Quand 11/12/2022 de 10:00 à 18:00
Salle polyvalente du Métropole, avenue Reine Astrid 20
Téléphone du contact +32 (0) 19 33 08 80

Plus d'infos rendez-vous sur : <https://www.waremme.be/>

SUDOKU

7	3	5	9	2	6	1	4	8
2	6	4	1	8	3	5	7	9
1	9	8	7	5	4	2	6	3
6	1	3	4	9	5	8	2	7
4	5	7	2	6	8	9	3	1
9	8	2	3	7	1	4	5	6
8	4	6	5	3	9	7	1	2
3	7	1	8	4	2	6	9	5
5	2	9	6	1	7	3	8	4

7	9	6	5	3	2	1	4	8
1	8	4	7	9	6	2	3	5
3	5	2	4	1	8	6	7	9
5	2	9	3	6	1	4	8	7
8	1	7	9	5	4	3	2	6
4	6	3	8	2	7	5	9	1
2	4	5	6	8	9	7	1	3
6	7	8	1	4	3	9	5	2
9	3	1	2	7	5	8	6	4



PIZZERIA TRATTORIA



Plats à emporter, voir 

rue Saint-Eloi 211 à Waremme

019 33 12 31

www.latrattoriawaremme.be

Ouvert

lundi	18h - 22h
mardi	12h - 14h et 18h - 22h
jeudi	12h - 14h et 18h - 22h
vendredi	12h - 14h et 18h - 22h
samedi	18h - 22h
dimanche	12h - 14h et 18h - 22h

Fermé le mercredi

WAFINA IMMOBILIERE

VENTE • LOCATION • GESTION • SYNDIC

Votre agence immobilière en Hesbaye
depuis plus de 40 ans !
Contactez-nous sans tarder!

 42, Av. GUILLAUME JOACHIM

4300 WAREMME

 019.32.29.26

john@wafina.be



www.wafina.be



HOROSCOPE

Bélier

Si vous êtes célibataires, ce mois d'octobre laisse entendre de belles perspectives. Cupidon rode et il faudra en profiter. Un coup de foudre est parfaitement envisageable. Ça sera plus compliqué si vous vivez en couple. Des reproches vous seront formulés et vous aurez du mal à les entendre. Si vous refusez de vous remettre en question, vous foncerez directement dans le mur. Par contre, en acceptant de prendre ces griefs en considération, vous parviendrez à assainir la situation. La balle sera dans votre camp.

Taureau

Pour les personnes en couple, il faudra apporter une attention toute particulière à la communication, au partage, à la transparence. Des conflits vont apparaître. Des doutes égale-

ment. Les relations sentimentales ne seront pas privilégiées pendant ce mois d'octobre, excepté pour les personnes ayant un ascendant poisson. Par contre, si vous êtes célibataire, il va y avoir de belles surprises même si le grand amour devra encore patienter. Mais vous serez prendre le plaisir là où il se présente. Et vous aurez raison !

Gémeaux

C'est un mois plein de tendresse qui vous attend en ce mois d'octobre. Votre partenaire de vie sera aux petits soins avec vous et vous vous montrerez reconnaissant à son égard. Vous avancerez main dans la main qu'il y ait ou pas des difficultés. Si vous êtes célibataire, vous serez également protégé. Cupidon ne se montrera pas avare en opportunités et vous saurez les saisir. Une belle rencontre devrait illuminer cette période automnale. Notons que les ascendant bé-

lier et gémeaux seront un peu moins gâtés par les astres.

Cancer

Si vous êtes célibataire, vous devriez être séduit par un(e) inconnu(e) durant ce mois d'octobre. Surtout à partir de la deuxième semaine. Vous serez littéralement sous le charme. Rassurez-vous, la réciprocité sera respectée. Une belle histoire va s'écrire. Si vous êtes en couple, la magie opèrera toujours. Vous et votre partenaire saurez entretenir la flamme en cette période automnale. Ça sera d'ailleurs l'occasion de se perdre sous la couette à la moindre occasion. Cupidon, spectateur attentif, ne pourra qu'applaudir et se féliciter.

Lion

Si vous recherchez l'amour, votre quête a de fortes chances de s'achever en ce mois d'octobre. (suite p36)



VOUS ETES VOTRE
SEULE LIMITE

espagnola



Chaussée Romaine, 210
4300 Waremme

Tél/fax : 019/32.41.85





Table Bouddha


Restaurant chinois avec cuisine ouverte

Ouvert
du lundi au dimanche
de 12h à 14h
et de 18h30 à 22h
fermé le lundi, jeudi
et le samedi midi
mercredi toute la journée

019 33 05 03



Plats à emporter
voir site internet

 table bouddha

Rue Saint-Eloi, 36B
4300 Waremme
www.tablebouddha.be

MÉLI-MÉLO

LIÈGE & WAREMME

LE MEILLEUR DE LA MAISON NEUHAUS, MAIS PAS SEULEMENT !

Belle-Iloise, Maison Dandoy, Harney&Sons, DAMMANN Frères, Cuberdons Léopold, Terre Exotique, ...



NEUHAUS SHOP



ÉPICERIE FINE



& CADEAUX !

Client particulier ou professionnel ? Contactez-nous via neuhaus@melimeloshop.be ou au 0499/05.60.18 !

Ouvert, du lundi au samedi, de 9h30 à 13h et de 13h30 à 18h.

www.melimeloshop.be 

Tous les astres convergent vers cette réussite sentimentale. Il n'est pas exclu que vous vous engagiez avec une personne en décidant de ne pas vivre sous le même toit. Peut-être est-ce là la clé du bonheur... Si vous vivez en couple, vous partagerez avec votre partenaire des moments langoureux et tendres, pleins de complicité. Vous envisagerez des projets à deux. Peut-être un voyage au soleil pendant les vacances d'hiver ?

Vierge

Si vous êtes en couple, il se peut que vous traversiez, pendant ce mois d'octobre, des difficultés relationnelles. Une rupture n'est pas à exclure. Mais cette dernière, si elle a lieu, sera vécu, en fait, comme un soulagement. Un mal pour un bien. Si votre cœur est à prendre, il y a de fortes chances qu'il trouve propriétaire ou du moins locataire.

Avec un bail conséquent. En effet, de belles rencontres vous attendent. Vous allez peut-être même devoir choisir entre plusieurs prétendants. Voilà un luxe suffisamment rare pour le souligner !

Balance

Si vous êtes en couple, vous vous interrogerez sur vos sentiments. Un peu perdu, un peu désorienté, vous vous demanderez si votre relation doit continuer ou s'achever. Incapable de trancher, vous aurez tendance à vous enfermer dans un mutisme qui vous conduira dans une impasse. Un événement mi- octobre vous permettra de voir plus clair et de faire progresser la situation en toute sérénité. Si vous êtes célibataire, des opportunités vont se présenter. Il vous faudra cependant accepter de vous remettre en question pour parvenir à les concrétiser.

Scorpion

Vous rechercherez chez votre partenaire un confident, un ami, une épaule. Voilà qui ne vous ressemble guère ! Vous ressentirez en effet le besoin de parler, d'être écouté voire conseillé. Vous mettrez donc de côté, pendant ce mois d'octobre, vos pulsions sensuelles qui font généralement votre marque de fabrique. Ce changement surprendra agréablement votre partenaire. Si vous êtes célibataire, là aussi, vous êtes privilégié, à travers votre séduction, une stimulation plus intellectuelle. Ce qui pourrait fort bien se révéler constructif.

Sagittaire

Si vous êtes célibataire, vous vous questionnerez sur votre capacité de séduction et aurez envie de vous réinventer. Il n'est pas exclu que vous vous adressiez à un professionnel, un coach en séduction, (suite p38)

« LA DIFFÉRENCE
ENTRE LE
POSSIBLE ET
L'IMPOSSIBLE SE
TROUVE DANS LA
DÉTERMINATION »

Gandhi

espagnols

Tempset
Or

BIEN PLUS QU'UNE
HORLOGERIE
BIJOUTERIE

tempsetor.be

Ouvert tous les jours

32, rue J. Wauters - 4300 Waremme

019 32.64.10 - www.tempsetor.be

Fermé les lundis

SPRL LISTREZ MOTOR



Chaussée Romaine 107
4252 OMAL

Facebook : Skoda Omal



Fine cuisine thaïlandaise

> Le restaurant est ouvert
du mardi au dimanche de 18h00 à 22h
Le vendredi et samedi jusqu'à 22h30
Le vendredi et dimanche de 12h à 15h
Fermé le lundi
NOUVEAU : Terrasse

> Articles déco & alimentation
thaïlandaise
Espace de réunion, de séminaire,
de mariage ...

Rue du Baloir, 2 - 4300 Waremmes
Tél. : 019 331 588
email : thaibreak@skynet.be

Ventes à emporter
du mardi au dimanche de 17h30 à 21h30

LE Cap

Café - taverne

rue Joseph Wauters 78 B-4300 Waremmes
019/32 69 93



pour vous guider dans ce domaine. Si vous êtes en couple, vous analyserez votre situation actuelle dans une volonté de rompre avec la routine, la monotonie du quotidien. Vos conclusions vous étonneront. Il risque d'y avoir quelque bouleversement extrêmement surprenant mais toujours salvateur. Il ne faudra surtout pas faire marche arrière.

Capricorne

Très investi dans votre travail, vous ne vous montrerez pas très disponible pour votre vie de couple. Il ne faudra pas alors vous étonner si votre partenaire multiplie les sorties extérieures avec ses amis plutôt que de vous attendre sagement à la maison. Si vous êtes célibataire, il ne faudra pas compter sur cette période pour faire évoluer votre situation sentimentale. Sauf si votre ascendant est Sagittaire ou Verseau. En effet, pour ces derniers,

Cupidon se montrera plutôt actif et généreux.

Verseau

Si vous êtes en couple, vous serez en proie au doute. Doute sur vos réels sentiments, doute sur ceux de votre partenaire, doute sur la viabilité de votre relation. Mais cet état fluctuera et vous serez capable de penser exactement le contraire quelques jours plus tard ! Pourquoi ce comportement cyclothymique? Ça sera à vous d'y répondre. Si vous êtes célibataires, les astres ne sont pas favorables aux belles histoires d'amour. Il ne faudra pas se faire trop d'illusions pendant ce mois d'octobre. D'ailleurs, est-ce en ce moment votre priorité?

Poisson

Si vous êtes en couple, vous manquerez d'enthousiasme au sein de votre foyer. Bien conscient du problème, vous

tenterez d'y remédier mais sans véritable succès. Ne jouez pas la comédie, restez vous-même et informez votre partenaire de votre état d'esprit. Cela lui évitera de s'imaginer tout et n'importe quoi. Si vous êtes célibataire, vous saurez séduire mais à peine aurez-vous consommé que vous serez pris de remords et de regret. Vous aurez toujours l'impression de pouvoir trouver mieux ailleurs. Attention à ne pas blesser vos conquêtes, aussi éphémères soient elles...

Source: www.journaldesfemmes.fr



LEO



VIRGO



SAGITARIUS



CAPRICORNUS



LIBRA



SCORPIO



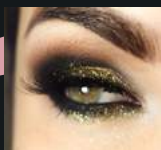
AQUARIUS



PISCES



INSTITUT DE BEAUTÉ
Dominique LANGE



- SOINS CORPS

- SOINS VISAGE

- PÉDICURE MÉDICALE

- MAQUILLAGE PERMANENT

- ONGLERIE

Rue du Baloir 13

4300 Waremme

019/33 07 04

institutdominiquelange@gmail.com

www.institutdebeaute-waremme.be

du mercredi au vendredi de 8h à 18h

le samedi de 8h à 16h

mardi sur RDV

Brasserie/ Resto avec terrasse du tennis du Haut-Clocher

Grand Route, 98
4347 Voroux-Goreux

Grand Parking

Tél : 0497/02.57.85



Lospontiros,
anciennement gérant
tennis Aywaille,
Grace-Hollogne,
Verlaine et Neupré



Carte variée avec suggestions
et spécialités de steaks sur pierre !
Nombreuses bières spéciales !

Le vendredi : Bar à Cocktails
Bar à tapas



Service de midi du mardi au dimanche

NOX

Vente de matériel Tennis / Padel



Package
spécial club !!!

Laurent PONTHIR
0497.02.57.85

PLAY Babolat

AIN
rie

Moulin, 53/29
s-Meuse
2.97





NOTRE EXPÉRIENCE

Plus de 35 ans d'expérience dans le domaine du crédit personnel mis à votre service

NOTRE PRIORITÉ

Une équipe réactive à votre écoute. Un prêt personnel sur mesure.

NOTRE APPROCHE

Des recherches approfondies et personnalisées selon la demande de nos clients.



- > Crédits
- > Prêt personnel
- > Regroupement crédits
- > Rachat hypothécaire
- > Prêt auto
- > Prêt mobilhome

www.wallfin.be

04 228 19 42
contact@wallfin.be
Easy Cube
rue Chaussée 58
4342 Hognoul